

Changelog – Ajustes e melhorias – Cancelamento de NFSe



Cancelamento de NFSe disponível no Veloce Smart

Categoria: Release notes

Aplicativo: Smart

Versão: 1. 18. 1

Ajustes e Melhorias:

Alterações e ajustes realizados no aplicativo Smart para a adquirente Rede, no dia 29/05/2024.

Os seguintes pontos de melhoria foram realizados no desenvolvimento da aplicação.

As melhorias no cancelamento de notas de serviço no nosso aplicativo foram um sucesso! Agora, cancelar uma nota ficou ainda mais fácil e rápido.

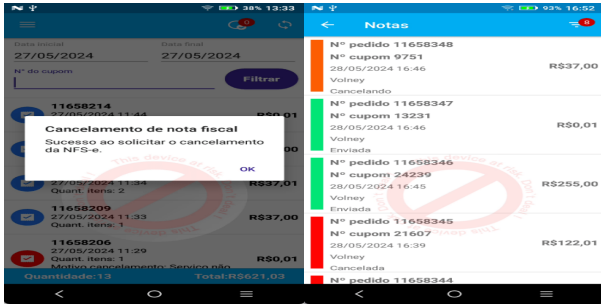
Você pode fazer isso de forma mais prática e eficiente, seja pelo histórico ou diretamente na nota, tudo funcionando de maneira automática em segundo plano. Nosso time, aprimorou o processo para garantir que sua experiência seja a melhor possível. Venha conferir e veja como está ainda mais simples usar nosso app.

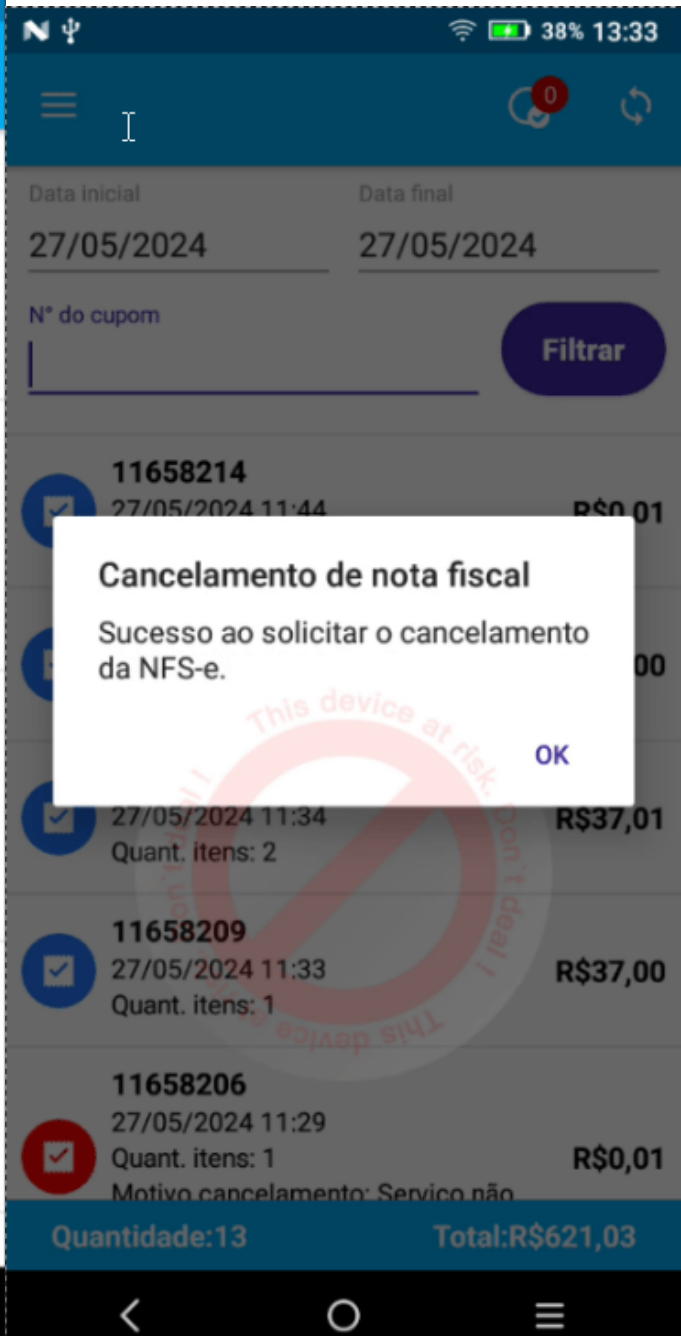
Nosso aplicativo é ainda mais eficiente! Agora, ele mostra o status atualizado das suas notas, inclusive no histórico. Se você tentar cancelar uma nota, ele verificará se isso é possível. E se a nota estiver em processamento, um aviso aparecerá na tela para te informar. Tudo foi feito para que você tenha uma experiência mais simples e clara. Teste a novidade e veja como ficou fácil acompanhar o status.

Você conta com uma melhoria no fluxo de mensagens ao longo do processo de cancelamento.

Após o cancelamento dos pagamentos e solicitar o cancelamento da nota, o app agora informa ao usuário que foi feita a solicitação e que ela será atualizada assim que cancelada.







Como realizar o cancelamento da NFS-e?
<https://cac.veloce.tech/central-de-ajuda/como-realizar-o-cancelamento-de-nfs-e/>

Agradecemos por fazer parte da nossa jornada de constante evolução e inovação. Se tiver dúvidas ou sugestões, não hesite em entrar em contato conosco. Juntos, estamos construindo uma plataforma cada vez melhor!

Precisa de ajuda? suporte@veloce.tech

Fone: (51) 3108-0066

Visite também nossa base de conhecimento: cac.veloce.tech

Mande o seu feedback ou sugestões: contato@veloce.tech